

# Maintx viðhaldsstjórnunarkerfi

# SETJA INN EIGNIR



## INNGANGUR

Í þessari handbók förum við yfir hvernig við setjum inn nýjar eignir, tæki og búnað.

Dæmið sem við tökum fyrir í þessari handbók gerir ráð fyrir því að við séum með **skip**, **aðalvél** og svo **varahluti** sem tengjast vélinni, en það er svo auðvitað hægt að aðlaga þetta dæmi að ykkar þörfum.


Ef að þú rekur byggingafyrirtæki þá getur þú aðlagað þetta dæmi að þínum þörfum þannig að skip verður til dæmis götu- eða verkefnaheitið á ykkar framkvæmdum (dæmi: Austurhöfn, Aðalstræti 1 osfrv).

Aðalvélin í dæminu verður þá til að mynda, Grafa og Varahluturinn í dæminu verður þá til dæmis "Gröfudekk". Það sama á við um annan rekstur.

Til að fá frekari upplýsingar um **Maintx** forritið bendum við á heimasíðuna okkar [www.maintx.is](http://www.maintx.is) eða með því að senda póst á okkur hjá Maintsoft ehf. á [info@maintx.is](mailto:info@maintx.is).

## Yfirlit eigna (Tré)

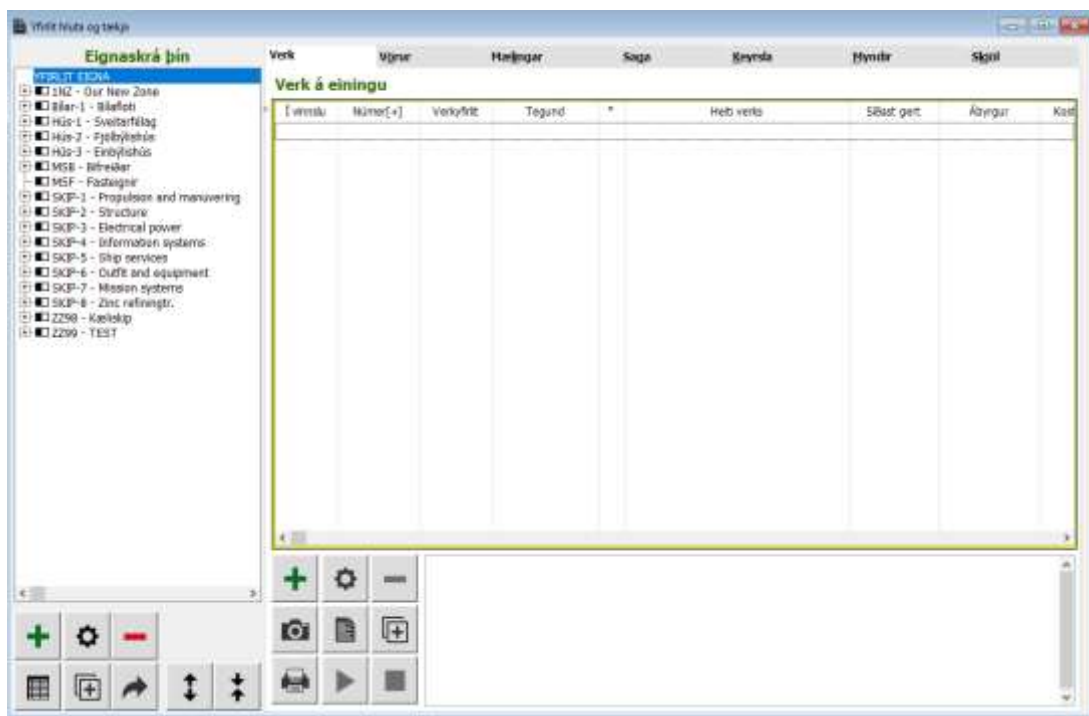


Ýtum á  hnappinn eða (**Viðhaldskerfi => Yfirlit**)


Nú opnast "Yfirlit hluta og tækja" glugginn, hér sjáum við öll svæðin okkar.

Við ætlum að skrá nýtt  
**svæði**  
**deild**  
**tæki**  
**varahlut.**

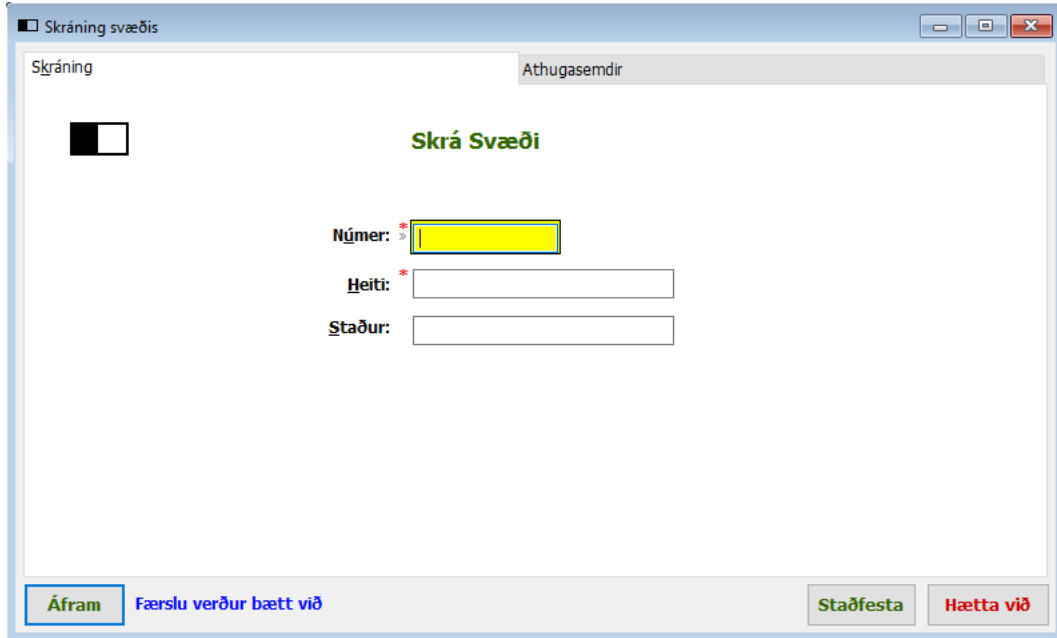
### Svæði



Byrjum á því að skrá nýtt **svæði**.

Veljum „Yfirlit eigna“ efst í glugganum vinstra megin og smellum á  takkann neðst í vinstra horninu.

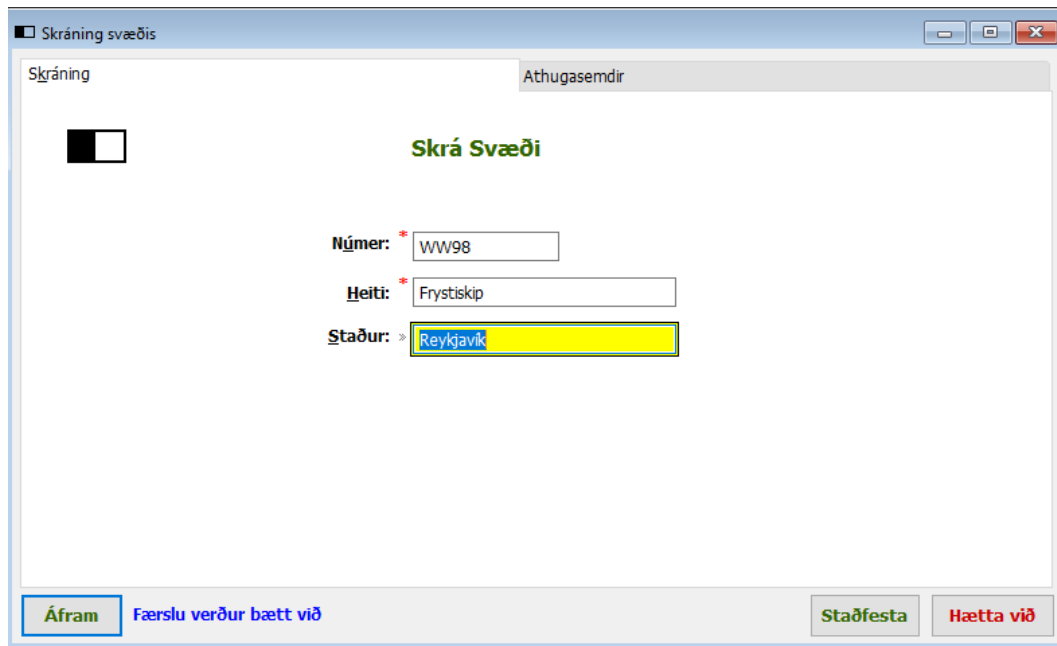
Glugginn „**Skráning svæðis**“ opnast:



Næst skráum við svæðið okkar, svæðinu er gefið **númer, heiti** og **staðsetning**.

Í þessu dæmi verður númerið “WW98”, heiti verður “Frystiskip” og staður “Reykjavík”.

Þetta þrennt má nefna hvað sem er, góð regla er að hafa þessar upplýsingar eins lýsandi og völ er á til að auðvelda alla vinnu.



Skráning Athugasemdir

**Skrá Svæði**

Númer: \* WW98

Heiti: \* Frystiskip

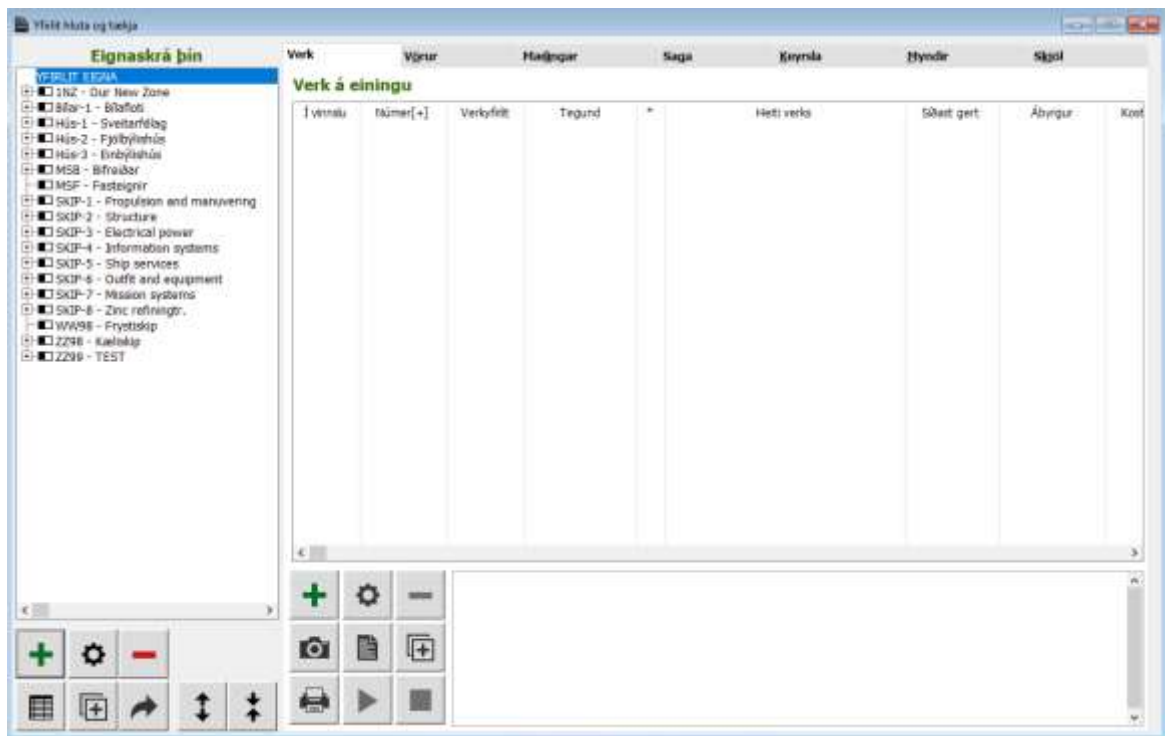
Staður: \* Reykjavík

Áfram Færslu verður bætt við Staðfesta Hætta við

Smellum svo á

**Áfram**

Núna sést svæðið "WW98" á listanum.




Yfirlit EIGNA

Verk	Vegur	Mælingar	Saga	Keysla	Hyndir	Stöð		
<b>Verk á einingu</b>								
Ívinnu	Númer[+]	Verkfæli	Tegund	*	Hætt verke	Stöð gert	Ábyrgur	Kost


## Deild

Til að bæta við **deild** undir svæði getum við hægri-smellt á svæðið “WW98” og valið „Insert“.

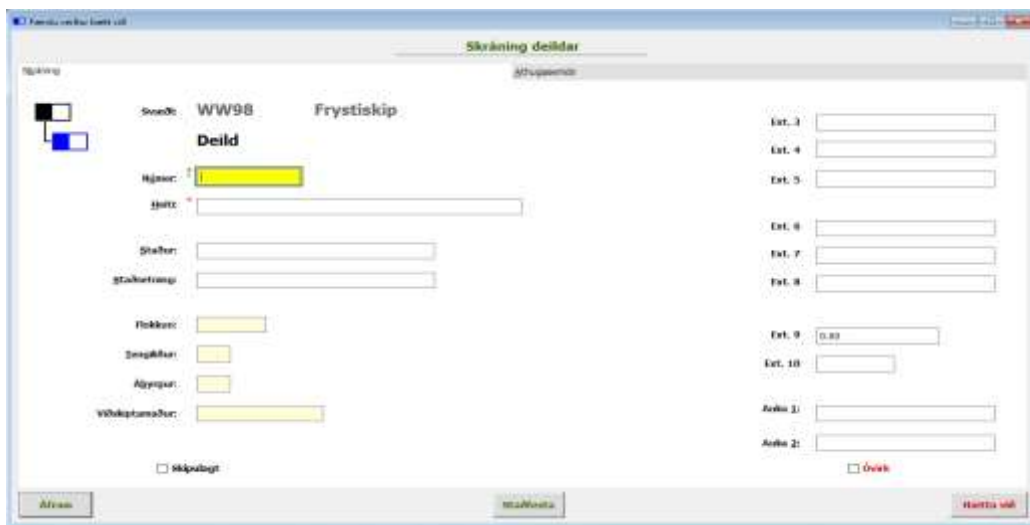


Eins getum við líka valið að smella á  hnappinn neðst í vinstra horninu.


Passa verður samt að rétta svæðið sé valið áður.

Það er gert með því að smella einu sinni á nafn svæðisins þannig að **blár kassi** myndast utan um nafnið og svo smellum við á  hnappinn.

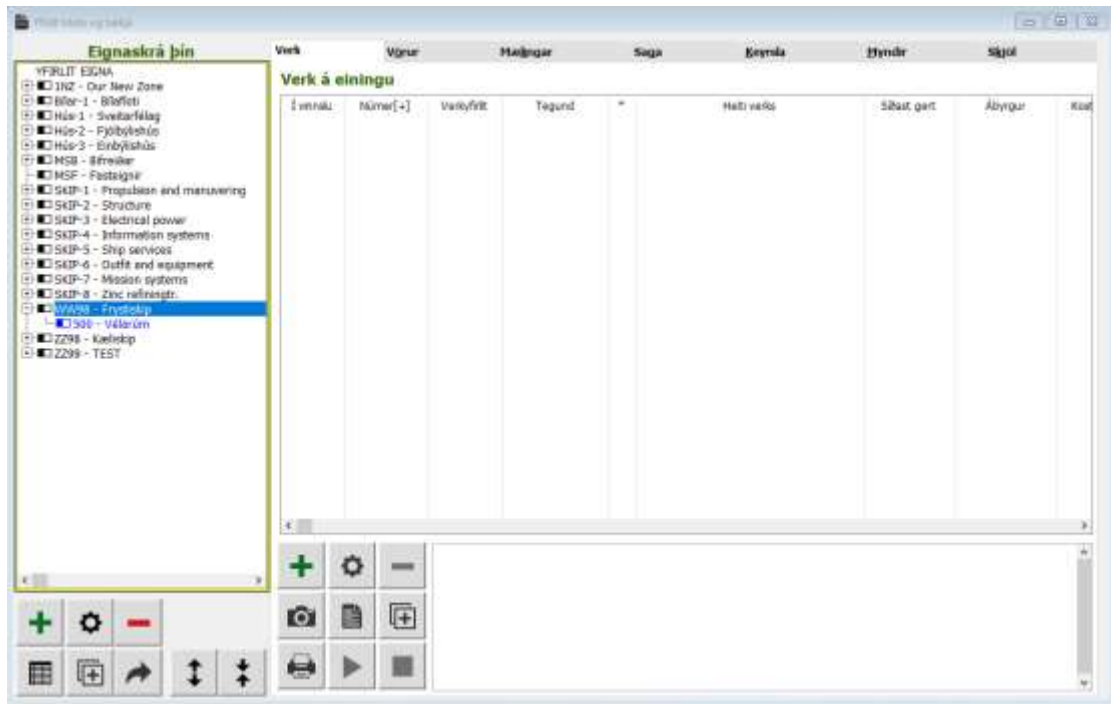
Nú opnast „**Færslu verður bætt við**“ glugginn:




Hér fyllum við út allar viðeigandi upplýsingar.

Smellum svo á  takkann neðst í vinstra horninu.

Nú erum við komin aftur í “Yfirlit hluta og tækja” gluggann. Við vitum að skráningin heppnaðist þegar að við ýtum á (+) merkið vinstra megin við nafnið á svæðinu okkar og þar birtist ný lína (deild) eins og sést á myndinni hér fyrir neðan sem ber Númer og Heitið sem við gáfum því í skrefinu hér á undan.



## Tæki

Næst veljum við þennan nýja undirflokk (eða deild) sem við bjuggum til í skrefinu hér á undan og ýtum á  takkann neðst í vinstra horninu á glugganum til að skrá hlut í tækið.

Nýr gluggi opnast sem kallast **“Tæki”**, hér skáum við nýtt tæki sem tilheyrir skipinu okkar, í þessu tilfalli **“Aðalvél”** og númer vélarinnar. Næst förum við í flipann **“Keyrsla”**.



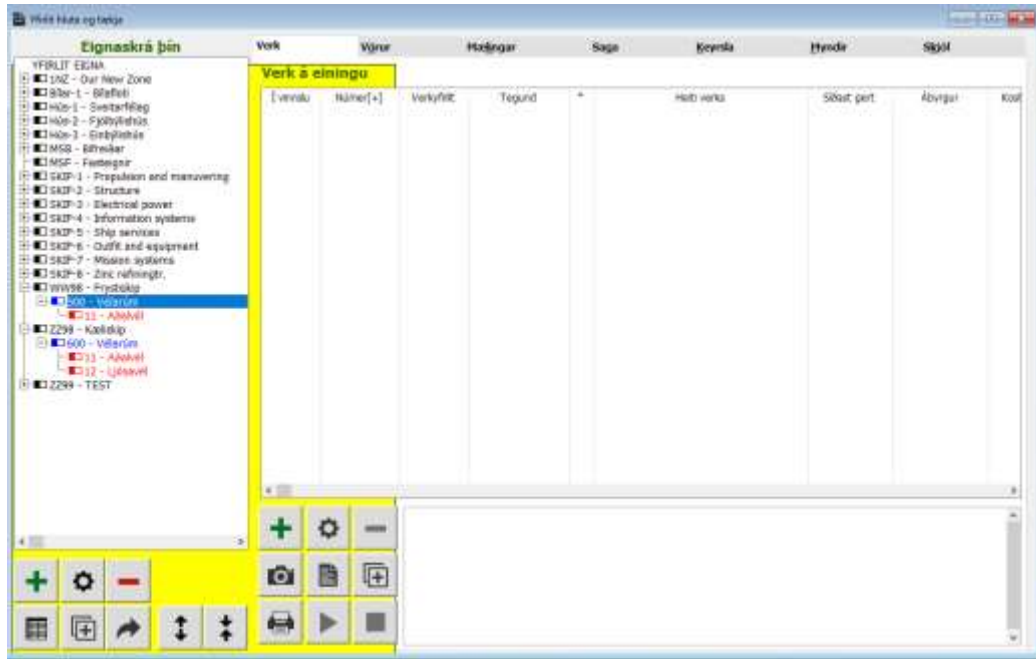
Í keyrslu flipnum veljum við mæli fyrir tækið. Sjá bæklinginn **„Mælar“**.


Smellum á

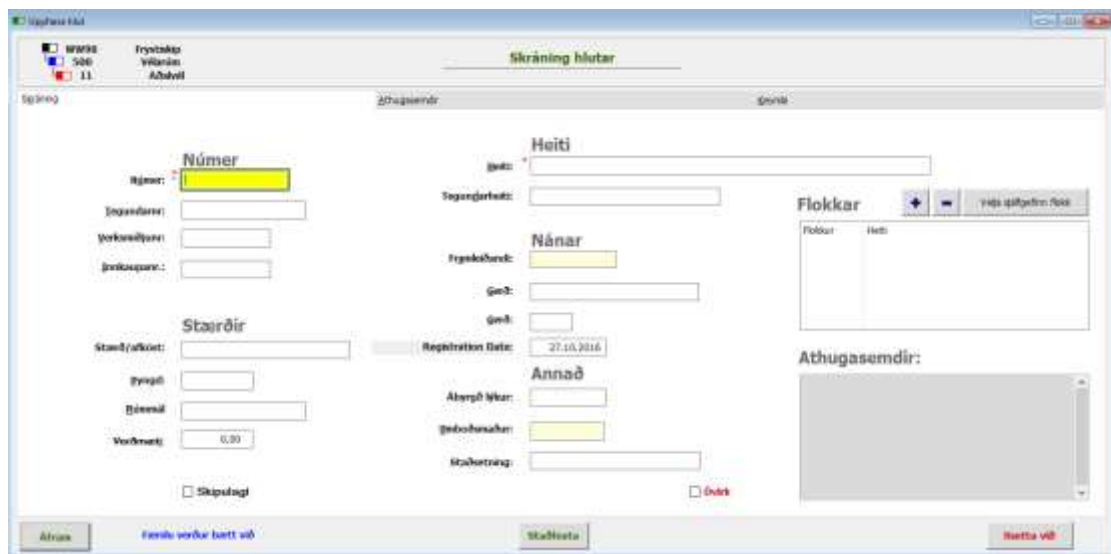
 **Áfram**

Núna sjáum við nýjan undirflokk á listanum sem heitir **“Aðalvél”**.





Ef við svo smellum á **"Aðalvél"** sem er neðst undir WW98 í listanum **"Yfirlit hluta og tækja"** og veljum  opnast glugginn **"Uppfæra hlut"** („Skráning hlutar“):



Nú er mælir Aðalvélarinnar settur og allt klárt.