

Maintx viðhaldsstjórnunarkerfi EIGNIR, TÆKI OG BÚNAÐUR



Setja inn nýjar eignir, tæki og búnað

INNGANGUR

Í þessari handbók förum við yfir hvernig við setjum inn nýjar eignir, tæki og búnað.

Dæmið sem við tökum fyrir í þessari handbók gerir ráð fyrir því að við séum með **skip**, **aðalvél** og svo **varahluti** sem tengjast vélinni, en það er svo auðvitað hægt að aðlaga þetta dæmi að ykkar þörfum.


Ef að þú rekur byggingafyrirtæki þá getur þú aðlagað þetta dæmi að þínum þörfum þannig að skip verður til dæmis götu- eða verkefnaheitið á ykkar framkvæmdum (dæmi: Austurhöfn, Aðalstræti 1 osfrv).

Aðalvélin í dæminu verður þá til að mynda, Grafa og Varahluturinn í dæminu verður þá til dæmis "Gröfudekk".
Það sama á við um annan rekstur.

Til að fá frekari upplýsingar um **Maintx** forritið bendum við á heimasíðuna okkar www.maintx.is eða með því að senda póst á okkur hjá Maintsoft ehf. á info@maintx.is.

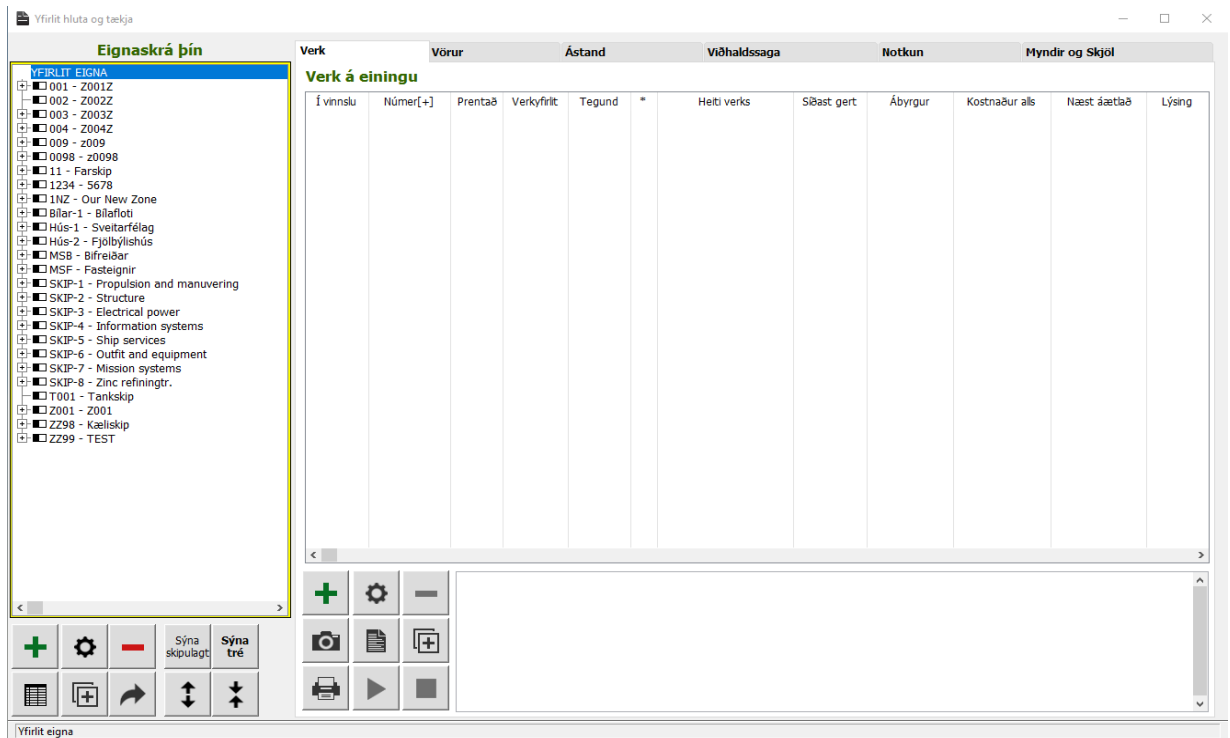
Yfirlit eigna (Tré)




Ýtum á  hnappinn eða (**Viðhaldskerfi => Yfirlit**)

Nú opnast glugginn **“Yfirlit hluta og tækja”**, hér sjáum við öll svæðin okkar.

Við ætlum að skrá nýtt **svæði** deild **tæki** varahlut



Byrjum á því að skrá nýtt **svæði**.

Veljum **„Yfirlit eigna“** efst í glugganum vinstra megin og smellum á  takkann neðst í vinstra horninu.

Glugginn **“Skráning svæðis”** opnast:

Skráning svæðis

Skráning Athugasemdir

Skrá Svæði

Númer: *

Heiti: *

Heimilisfang:

Verðmæti

Skipulagt

Áfram Færslu verður bætt við Staðfesta Hætta við

Í öllum skráningargluggum í **maintx**, þarf einungis að skrá í þau svæði sem eru merkt með *rauðri stjörnu. Allt annað er val notanda.

Næst skráum við svæðið, svæðinu er gefið **númer** og **heiti**. Í þessu dæmi verður númerið "**V-102**", heiti verður "**Verksmiðja 1**".

Þetta má nefna hvað sem er, góð regla er að hafa þessar upplýsingar eins lýsandi og völ er á til að auðvelda alla vinnu.

Maintx - Viðhaldsstjórnunarkerfi - [Skráning svæðis]

Skrá Viðhaldskerfi Vörur Annað Texti Gluggar Hjálp

MAINTX - I

Skráning Deildir Myndir og Skjöl Athugasemdir

Skrá Svæði

Númer:

Heiti:

Heimilisfang:

Verðmæti:

Skipulagt

Áfram Færslu verður breytt Hætta við

Smellum svo á

Áfram

Núna sést svæðið "V-102 – Verksmiðja 1" á listanum.

Yfir línu og hjálpa

Eignaskrá þín

Verk Vörur Ástand Viðtöktssaga Notkun Myndir og Skjöl

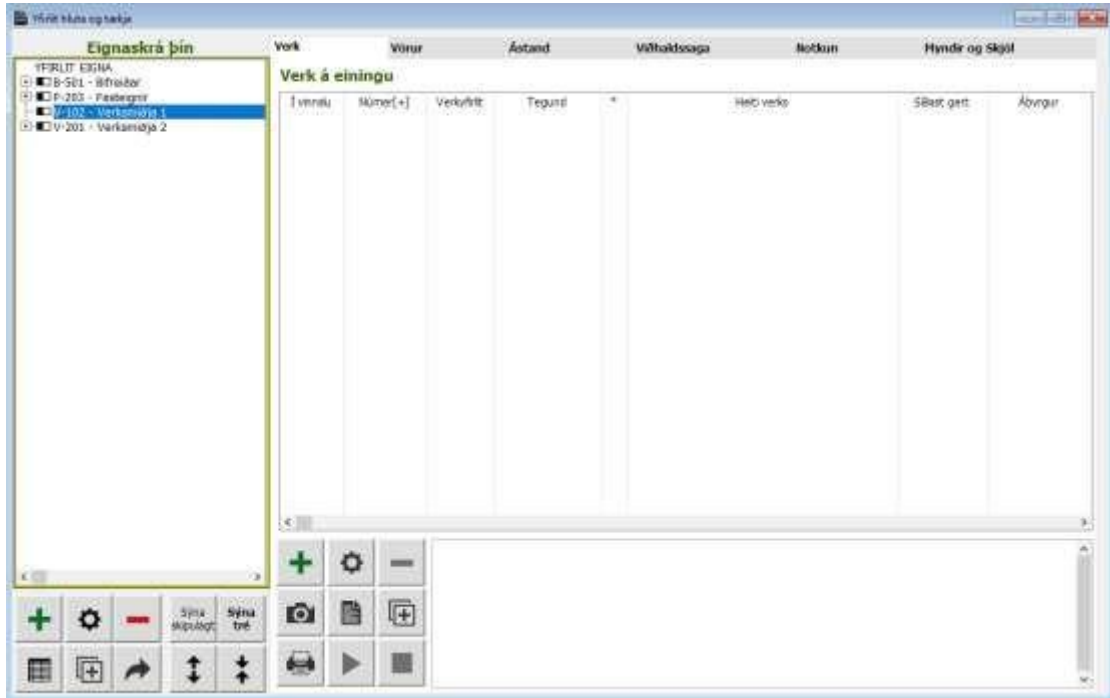
Verk á einingu


Yfirlit	Númer (+)	Verkfætti	Tegund	*	Held verke	Sást gett	Abngaur
---------	-----------	-----------	--------	---	------------	-----------	---------

Sýna skipulagt Sýna tré

Deild


Til að bæta við **deild** undir svæði getum við hægri-smelltt á svæðið **“V-102 – Verksmiðja 1”** og valið „**Skrá**“.



Eins getum við líka valið að smella á  hnappinn neðst í vinstra horninu.

Passa verður samt að rétta svæðið sé valið áður.

Það er gert með því að smella einu sinni á nafn svæðisins þannig

að **blár kassi** myndast utan um nafnið og svo smellum við á  hnappinn.

Nú opnast glugginn „**Færslu verður bætt við**“.


Hér fyllum við út allar viðeigandi upplýsingar.

Smellum svo á **Áfram** takkann neðst í vinstra horninu.

Nú erum við komin aftur í "Yfirlit hluta og tækja" gluggann. Við vitum að skráningin heppnaðist þegar að við ýtum á (+) merkið vinstra megin við nafnið á svæðinu okkar og þar birtist ný lína (deild) eins og sést á myndinni hér fyrir neðan sem ber Númer og Heitið sem við gáfum því í skrefinu hér á undan.

Í vinnu	Númer(+)	Verkyfirt	Tagund	Viðhaldsaga	Notkun	Hættu verki	S2bat get	Ábyrgur


Tæki

Næst veljum við þennan nýja undirflokk (eða deild) sem við bjuggum til í skrefinu hér á undan og ýtum á  takkann neðst í vinstra horninu á glugganum til að skrá hlut í tækið.

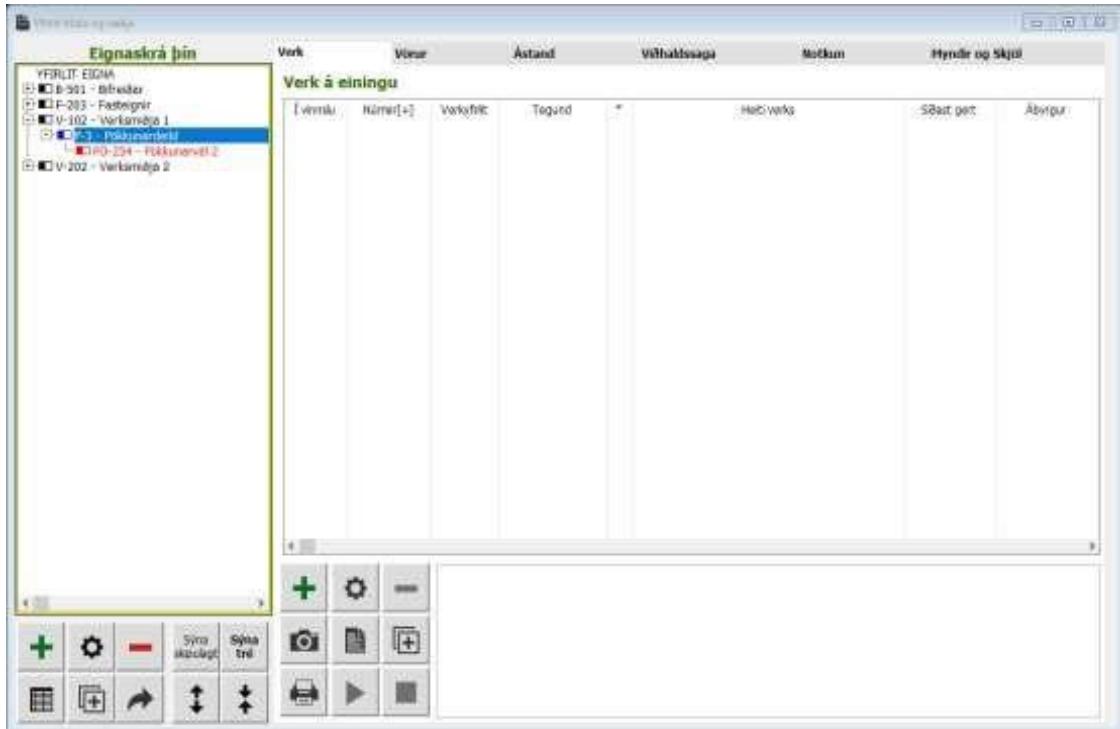
Nýr gluggi opnast sem kallast **“Tæki”**, hér skráum við nýtt tæki sem tilheyrir **“Pökkunardeild”**, í þessu tilfalli **“Pökkunarvél 2”** og númer vélarinnar **“PÖ-254”**. Næst förum við í flipann **“Notkun”**.




Í keyrslu flípanum veljum við mæli fyrir tækið. Sjá bæklinginn **„Mælar“**.

Smellum á 

Núna sjáum við nýjan undirflokk á listanum sem heitir **“Pökkunarvél 2”**.



Ef við svo smellum á **“Pökkunarvél 2”** sem er undir **„PÖ-254“** í listanum **“Yfirlit hluta og tækja”** og veljum  opnast glugginn **“Uppfæra hlut”** („Skráning hlutar“):



Nú er mælir **„Pökkunarvélarinnar“** settur og allt klárt.